

REFUGE TCMS SKI & MONTAGNE de PORTÉ PUYMORENS

OCCUPATION ET CONSIGNES « HIVER »

Ce refuge existe depuis 1955, pendant très longtemps seul un entretien régulier était effectué, les conditions d'hébergement devenaient très précaires aussi le club a entrepris une **rénovation complète**.

Les raccordements aux réseaux d'eau et d'assainissement réalisés, **pendant 4 ans les bénévoles** du club ont réalisé de nombreux travaux, ceux-ci sont maintenant terminés et vous trouverez à votre disposition :

- **une pièce principale** : cuisine bien équipée avec machine à laver la vaisselle, grande table bois pouvant accueillir avec les rallonges 18 convives, coin salon, mezzanine avec 7 couchages, poêle à bois.
- **un bloc sanitaire chauffé** : 2 WC, 2 douches, 2 lavabos et une machine à laver le linge.
- **un dortoir** entièrement rénové et chauffé : 7 couchages individuels et 2 lits doubles soit 11 couchages au total.
- **réserve de bois et abri extérieur**.

Pour le couchage vous devez amener **drap housse, taie d'oreiller et sac de couchage (pas de couvertures au refuge)**. Pensez également à amener **vos torchons** (vaisselle et mains).

Plusieurs consignes sont affichées à différents endroits, prenez quelques minutes pour en prendre connaissance et respecter les recommandations faites.

Vous allez séjourner au refuge, **respectez le travail fait par les bénévoles** et soyez indulgent avec les imperfections rencontrées.

Vous trouverez au dos de cette feuille les différentes opérations à effectuer pour la **mise EN service** du refuge ainsi que pour la **mise HORS service**. **Il est indispensable de RESPECTER SCRUPULEUSEMENT CES CONSIGNES et leur CHRONOLOGIE.**

L'adhérent de la section TCMS SKI qui a réservé et à qui ont été remises les clés est **RESPONSABLE** du refuge durant tout son séjour. Si il y a plusieurs occupants, la responsabilité est partagée durant le séjour mais le **dernier partant est le RESPONSABLE de la mise HORS SERVICE.**

LISTE des OCCUPANTS (à remplir obligatoirement)

NOM Prénom	Age	Arrivé le	Départ le	Adhérent TCMS SKI	Non Adhérent	Montant à payer (€)
1						
2						
3						
4						
5						
6						
7						
8						
9						
10						
11						
12						
13						
14						
15						
16						
17						
18						

Tarifs individuels à la nuitée : • Adhérent **8€** • Non Adhérent **10€** • Enfant -12 ans d'adhérent **5€** • de non adhérent **6€**

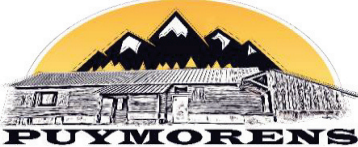
Tarif location du refuge entier à la nuitée : **120€** ou **140€** (voir [Fiche des modalités de réservation et d'occupation](#))

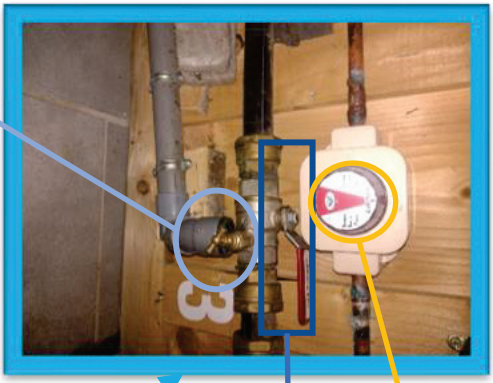
SEUL UN ADHÉRENT PEUT RÉSERVER LE REFUGE

Réservations à faire auprès de David SALES par mail à l'adresse suivante refugetcms@outlook.fr en utilisant **OBLIGATOIREMENT** la fiche DEMANDE DE RÉSERVATION entièrement complétée (Disponible sur le site).

Les clés sont à retirer auprès de :

- David SALES 06 80 83 53 81
- Lionel SAGNARD 06 63 52 46 43
- Stéphane LESTAGE 06 10 34 94 12
- Philippe KUNERTH 06 58 15 52 57
- Marc TUSCH 06 12 76 45 46
- Bernard VERNHES 06 62 28 22 61

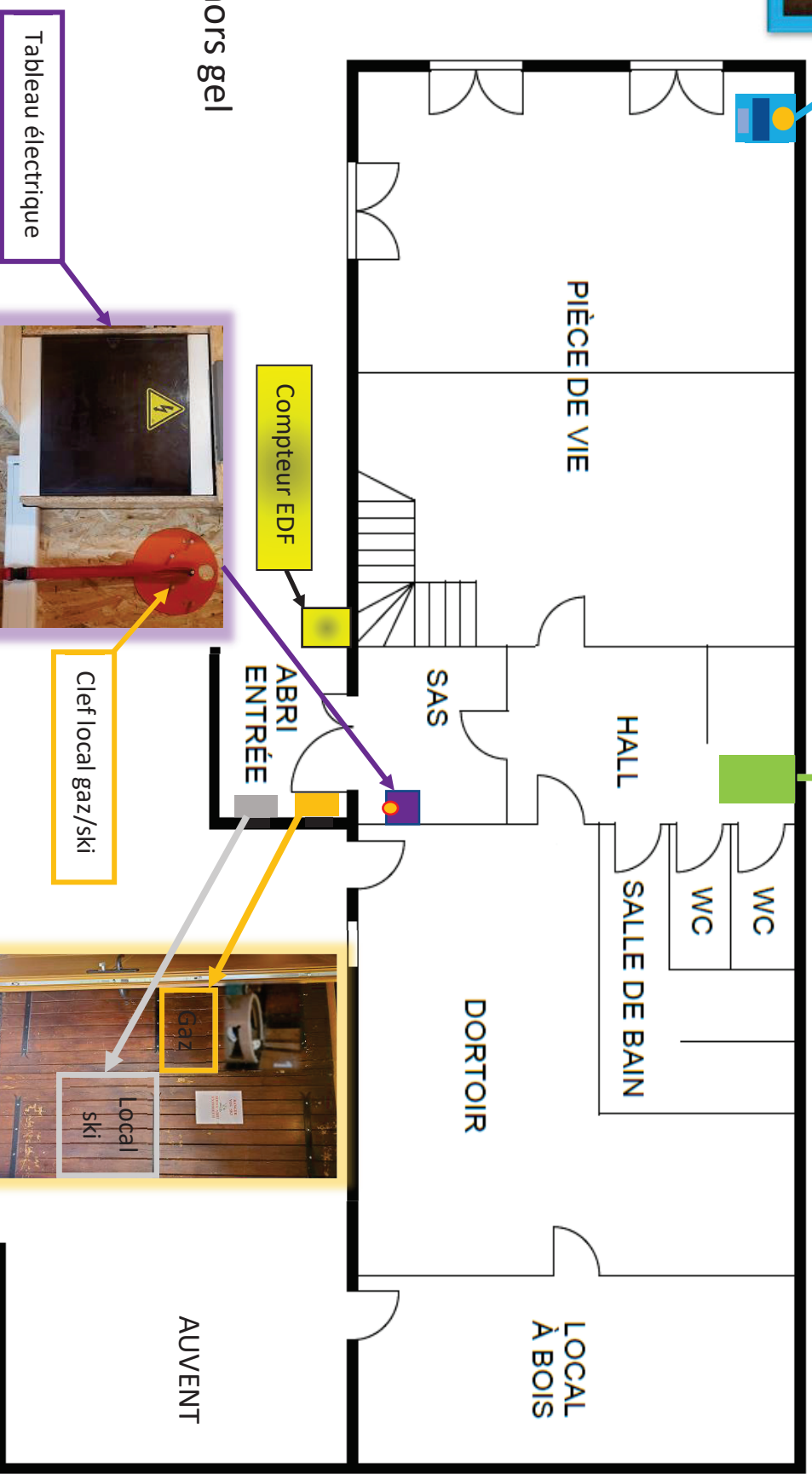
		MISE EN ET HORS SERVICE DU REFUGE	
		CONSIGNE PERIODE HIVERNALE HORS GEL	
NOM PRENOM LOCATAIRE (Responsable)			
ARRIVEE	Date : Heure :	INDEX COMPTEUR	KWh
		EDF :	
DEPART	Date : Heure :	INDEX COMPTEUR	KWh
		EDF :	
ANOMALIES RENCONTREES / DEGRADATIONS :			
Contact si besoin : 06 62 28 22 61 ou 06 29 54 07 37			
ARRIVEE MISE EN SERVICE			Cocher
ETAPES A REALISER IMPERATIVEMENT DANS L'ORDRE		Schéma de localisation	X
RELEVER l'index du compteur Kwh et l'INSCRIRE dans la partie haute de la fiche (Appuyer sur le bouton défilement pour afficher l'index)		Compteur EDF jaunâtre à l'extérieur	
OUVRIR la porte d'entrée			
RELEVER seulement le disjoncteur GENERAL de la RANGEE HAUTE		Tableau électrique dans le SAS	
FERMER tous les robinets d'eau (Evier pièce de vie, lavabos salle de bain, douches)		Pièce de vie, salle de bain	
FERMER le petit robinet de vidange situé au dessous de la vanne d'arrivée d'eau		Pièce de vie en bas à gauche du frigo	
OUVRIR la vanne d'arrivée d'eau (1/4 de tour vers la droite de la manette rouge)			
RELEVER tous les disjoncteurs de la RANGEE BASSE		Tableau électrique dans le SAS	
VERIFIER l'arrivée d'eau à tous les robinets et l'absence de fuite (Vérifier bondes évier, lavabos, douches et cuvettes WC)		Pièce de vie, salle de bain	
OUVRIR la bouteille de gaz (Clé pendue à droite du tableau élec)		Abri / Entrée extérieur	
OUVRIR le détendeur du gaz (en bas à gauche du frigo)		Pièce de vie	
VERIFIER l'état général du refuge et NOTER dans la partie haute de la fiche les anomalies/dégradations constatées			
DEPART MISE HORS SERVICE			Cocher
ETAPES A REALISER IMPERATIVEMENT DANS L'ORDRE		Schéma de localisation	X
FERMER le détendeur du gaz (en bas à gauche du frigo)		Pièce de vie	
FERMER la bouteille de gaz (Refermer la porte à clé et la remettre pendue à droite du tableau électrique)		Abri / Entrée extérieur	
ABAISSER tous les disjoncteurs de la RANGEE BASSE sauf les 2 les plus à gauche repéré par la peinture bleu		Tableau électrique dans le SAS	
FERMER la vanne d'arrivée d'eau (1/4 de tour vers la gauche de la manette rouge)		Pièce de vie en bas à gauche du frigo	
OUVRIR le petit robinet de vidange situé au dessous de la vanne d'arrivée d'eau			
OUVRIR la vanne rouge (1/4 de tour) dite "PURGE"		Hall à côté des WC	
OUVRIR tous les robinets d'eau (Evier, lavabos salle de bain, douches)		Pièce de vie, salle de bain	
TIRER la chasse d'eau des 2 WC		WC	
ATTENDRE que l'eau ne coule plus dans tous les robinets		Pièce de vie, salle de bain	
REFERMER la vanne rouge (1/4 de tour) dite "PURGE"		Hall à côté des WC	
METTRE un bouchon d'ANTIGEL dans les siphons des éviers de cuisine (bidon dans le placard sous l'évier cuisine)		Pièce de vie	
FERMER les portes des placards de la cuisine			
OUVRIR la porte du frigo (ne rien laisser à l'intérieur)			
DEBRANCHER la prise du frigo			
ABAISSER le disjoncteur GENERAL de la RANGEE HAUTE		Tableau électrique dans le SAS	
LAISSER les 2 disjoncteurs RANGEE BASSE à gauche peinture bleu enclenchées			
RELEVER l'index du compteur Kwh et l'INSCRIRE dans la partie haute de la fiche (Appuyer sur le bouton défilement pour afficher l'index)		Compteur EDF jaunâtre à l'extérieur	
FERMER la porte d'entrée			
NOTER dans la partie haute de la fiche les anomalies/dégradations constatées			



Détendeur gaz

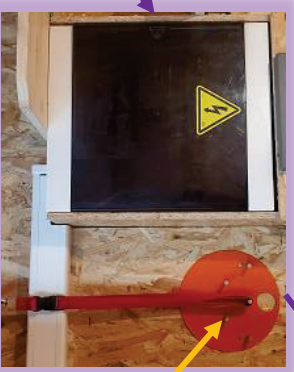
Vanne d'arrivée d'eau

Petit robinet de vidange



Gaz
Purge hiver hors gel

Tableau électrique



Clef local gaz/ski

Compteur EDF



AUVENT

Schéma de localisation mise en service / hors service