

REFUGE TCMS SKI & MONTAGNE de PORTÉ PUYMORENS

OCCUPATION ET CONSIGNES « HIVER »

Ce refuge existe depuis 1955, pendant très longtemps seul un entretien régulier était effectué, les conditions d'hébergement devenaient très précaires aussi le club a entrepris une **rénovation complète**.

Les raccordements aux réseaux d'eau et d'assainissement réalisés, **pendant 4 ans les bénévoles** du club ont réalisé de nombreux travaux, ceux-ci sont maintenant terminés et vous trouverez à votre disposition :

- **une pièce principale** : cuisine bien équipée avec machine à laver la vaisselle, grande table bois pouvant accueillir avec les rallonges 18 convives, coin salon, mezzanine avec 7 couchages, poêle à bois.
- **un bloc sanitaire chauffé** : 2 WC, 2 douches, 2 lavabos et une machine à laver le linge.
- **un dortoir** entièrement rénové et chauffé : 7 couchages individuels et 2 lits doubles soit 11 couchages au total.
- **réserve de bois et abri extérieur**.

Pour le couchage vous devez amener **drap housse, taie d'oreiller et sac de couchage (pas de couvertures au refuge)**. Pensez également à amener **vos torchons** (vaisselle et mains).

Plusieurs consignes sont affichées à différents endroits, prenez quelques minutes pour en prendre connaissance et respecter les recommandations faites.

Vous allez séjourner au refuge, **respectez le travail fait par les bénévoles** et soyez indulgent avec les imperfections rencontrées.

Vous trouverez au dos de cette feuille les différentes opérations à effectuer pour la **mise EN service** du refuge ainsi que pour la **mise HORS service**. **Il est indispensable de RESPECTER SCRUPULEUSEMENT CES CONSIGNES et leur CHRONOLOGIE.**

L'adhérent de la section TCMS SKI qui a réservé et à qui ont été remises les clés est **RESPONSABLE** du refuge durant tout son séjour. Si il y a plusieurs occupants, la responsabilité est partagée durant le séjour mais le **dernier partant est le RESPONSABLE de la mise HORS SERVICE**.

LISTE des OCCUPANTS (à remplir obligatoirement)

| NOM Prénom | Age | Arrivé le | Départ le | Adhérent TCMS SKI | Non Adhérent | Montant à payer (€) |
|------------|-----|-----------|-----------|-------------------|--------------|---------------------|
| 1 | | | | | | |
| 2 | | | | | | |
| 3 | | | | | | |
| 4 | | | | | | |
| 5 | | | | | | |
| 6 | | | | | | |
| 7 | | | | | | |
| 8 | | | | | | |
| 9 | | | | | | |
| 10 | | | | | | |
| 11 | | | | | | |
| 12 | | | | | | |
| 13 | | | | | | |
| 14 | | | | | | |
| 15 | | | | | | |
| 16 | | | | | | |
| 17 | | | | | | |
| 18 | | | | | | |

Tarifs individuels à la nuitée : • Adhérent **8€** • Non Adhérent **10€** • Enfant -12 ans d'adhérent **5€** • de non adhérent **6€**

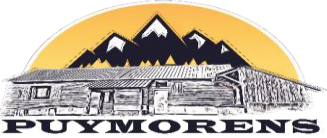
Tarif location du refuge entier à la nuitée : **120€ ou 140€** (voir [Fiche des modalités de réservation et d'occupation](#))

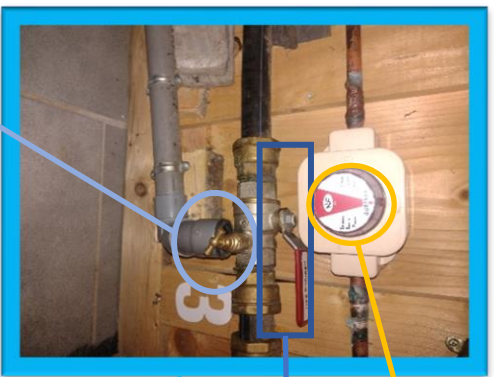
SEUL UN ADHÉRENT PEUT RÉSERVER LE REFUGE

Réservations à faire auprès de David SALES par mail à l'adresse suivante refugetcms@outlook.fr en utilisant **OBLIGATOIREMENT** la fiche DEMANDE DE RÉSERVATION entièrement complétée (Disponible sur le site).

Les clés sont à retirer auprès de :

- David SALES 06 80 83 53 81
- Lionel SAGNARD 06 63 52 46 43
- Stéphane LESTAGE 06 10 34 94 12
- Philippe KUNERTH 06 58 15 52 57
- Marc TUSCH 06 12 76 45 46
- Bernard VERNHES 06 62 28 22 61

| | | | |
|---|--|---------------------------------------|---|
|  PUYMORENS | MISE EN ET HORS SERVICE DU REFUGE CONSIGNE PERIODE HIVERNALE HORS GEL | | |
| | NOM PRENOM LOCATAIRE (Responsable) | | |
| | ARRIVEE | Date : Heure : | INDEX COMPTEUR EDF : KWh |
| | DEPART | Date : Heure : | INDEX COMPTEUR EDF : KWh |
| ANOMALIES RENCONTREES / DEGRADATIONS : Contact si besoin : 06 62 28 22 61 ou 06 29 54 07 37 | | | |
| ARRIVEE MISE EN SERVICE | | | Cocher |
| ETAPES A REALISER IMPERATIVEMENT DANS L'ORDRE | | Schéma de localisation | X |
| RELEVER l'index du compteur Kwh et l' INSCRIRE dans la partie haute de la fiche (Appuyer sur le bouton défilement pour afficher l'index) | | Compteur EDF jaunâtre à l'extérieur | |
| OUVRIR la porte d'entrée | | | |
| RELEVER tous les disjoncteurs | | Tableau électrique dans le SAS | |
| VERIFIER que la vanne rouge (1/4 de tour) dite "PURGE" soit en position fermée | | Hall à côté des WC | |
| FERMER tous les robinets d'eau (Evier pièce de vie, lavabos salle de bain, douches) | | Pièce de vie, salle de bain | |
| FERMER le petit robinet de vidange situé au dessous de la vanne d'arrivée d'eau | | | |
| OUVRIR la vanne d'arrivée d'eau (1/4 de tour vers la droite de la manette rouge) | | Pièce de vie en bas à gauche du frigo | |
| VERIFIER l'arrivée d'eau à tous les robinets et l'absence de fuite (Vérifier bondes évier, lavabos, douches et cuvettes WC) | | Pièce de vie, salle de bain | |
| OUVRIR la bouteille de gaz (Clé pendue à droite du tableau élec) | | Abri / Entrée extérieur | |
| OUVRIR le détendeur du gaz (en bas à gauche du frigo) | | Pièce de vie | |
| VERIFIER l'état général du refuge et NOTER dans la partie haute de la fiche les anomalies/dégradations constatées | | | |
| DEPART MISE HORS SERVICE | | | Cocher |
| ETAPES A REALISER IMPERATIVEMENT DANS L'ORDRE | | Schéma de localisation | X |
| FERMER le détendeur du gaz (en bas à gauche du frigo) | | Pièce de vie | |
| FERMER la bouteille de gaz (Refermer la porte à clé et la remettre pendue à droite du tableau électrique) | | Abri / Entrée extérieur | |
| ABAISSER tous les disjoncteurs sauf le disjoncteur de COUPURE GENERALE, le disjoncteur différentiel 2 et celui du cumulus | | Tableau électrique dans le SAS | |
| FERMER la vanne d'arrivée d'eau (1/4 de tour vers la gauche de la manette rouge) | | Pièce de vie en bas à gauche du frigo | |
| OUVRIR le petit robinet de vidange situé au dessous de la vanne d'arrivée d'eau | | | |
| OUVRIR la vanne rouge (1/4 de tour) dite "PURGE" | | Hall à côté des WC | |
| OUVRIR tous les robinets d'eau (Evier, lavabos salle de bain, douches) | | Pièce de vie, salle de bain | |
| TIRER la chasse d'eau des 2 WC | | WC | |
| ATTENDRE que l'eau ne coule plus dans tous les robinets | | Pièce de vie, salle de bain | |
| REFERMER la vanne rouge (1/4 de tour) dite "PURGE" | | Hall à côté des WC | |
| METTRE un bouchon d'ANTIGEL dans les siphons des éviers de cuisine (bidon dans le placard sous l'évier cuisine) | | Pièce de vie | |
| FERMER les portes des placards de la cuisine | | | |
| OUVRIR la porte du frigo (ne rien laisser à l'intérieur) | | | |
| DEBRANCHER la prise du frigo | | | |
| FERMER ET CROCHETER tous les volets du refuge | | | |
| ABAISSER tous les disjoncteurs sauf le disjoncteur de COUPURE GENERALE, le disjoncteur différentiel 2 et celui du cumulus | | Tableau électrique dans le SAS | |
| RELEVER l'index du compteur Kwh et l' INSCRIRE dans la partie haute de la fiche (Appuyer sur le bouton défilement pour afficher l'index) | | Compteur EDF jaunâtre à l'extérieur | |
| FERMER la porte d'entrée | | | |
| NOTER dans la partie haute de la fiche les anomalies/dégradations constatées | | | |



Détendeur gaz

Vanne d'arrivée d'eau

Petit robinet de vidange



Gaz

Purge hiver hors gel

Disjoncteur COUPURE GENERALE
+ Tableau électrique



Compteur EDF

ABRI
ENTRÉE

Clef local gaz/ski

AUVENT

LOCAL
À BOIS

DORTOIR

HALL
SALLE DE BAIN

WC

WC

PIÈCE DE VIE

SAS

Schéma de localisation mise en service / hors service